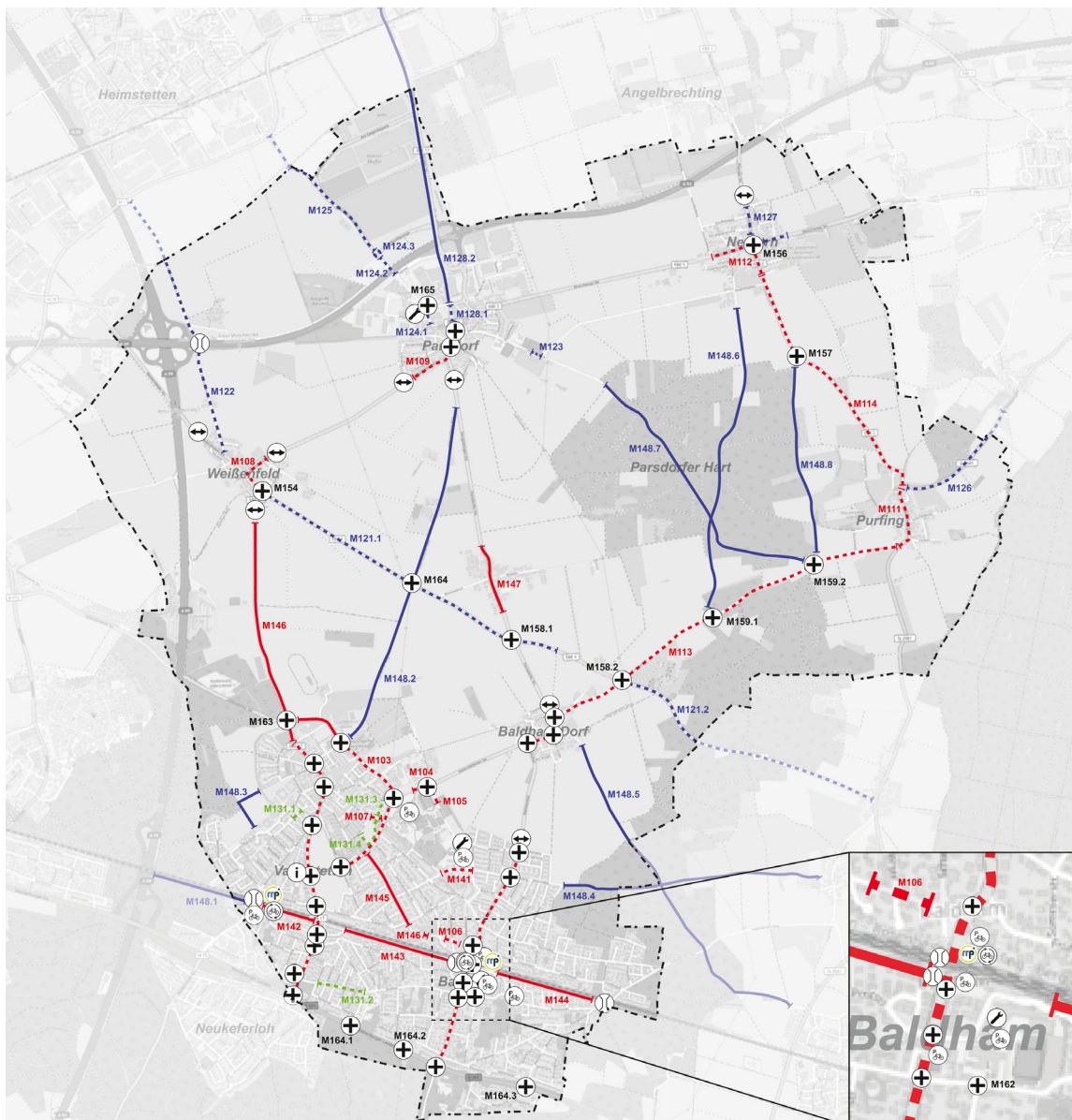


Maßnahmenkatalog

Radverkehrskonzept Gemeinde Vaterstetten



Stand	24.11.2025
Auftraggeber	Gemeinde Vaterstetten
Auftragnehmer	INGEVOST, Ingenieurbüro für Verkehrsuntersuchungen im Orts- und Stadtbereich Dipl.-Ing Christian Fahnberg Planegg
Bearbeitung	Dipl.-Ing. Christian Fahnberg Verkehrs- und Stadtplaner (SRL, FGSV, VSVI) Dipl.-Geogr. Nikola Richter M. Sc. John Leong

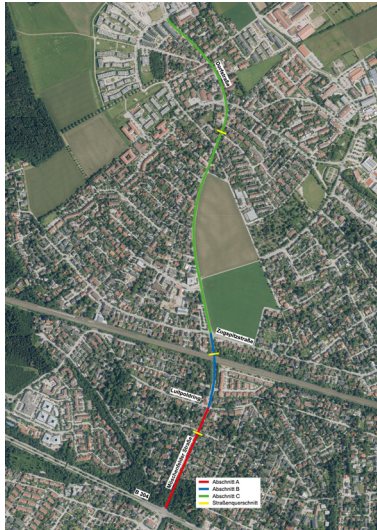
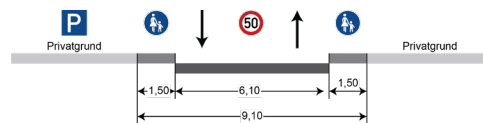
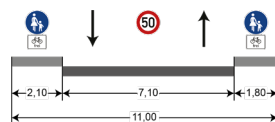
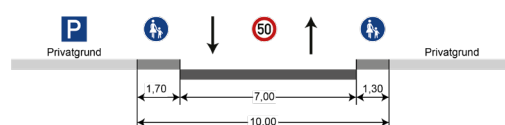
Maßnahme	Information
Lage	-
Ziel	Information und Öffentlichkeitsarbeit zu <ul style="list-style-type: none"> • Radverkehrsthemen und der Umsetzung von Maßnahmen • Themen der Sicherheit und Rücksichtnahme im Verkehr • Alltagsradverkehr
Planungsansatz	Vielfältige Maßnahmen, z.B.: <ul style="list-style-type: none"> • Informationen zur Radverkehrsthemen auf Homepage/Gemeindeblatt Lebendiges Vaterstetten (LeVa) • Informationen zu Radverkehrssicherheit, z.B. Fahrrad mit Licht • Plakate und Informationen zum Schulstart • Plakate und Informationen „Vorsicht Schule“ • Tempo-30-Zonen KIGA <p>Informationen zum Erhöhen der gegenseitigen Rücksichtnahme:</p> <ul style="list-style-type: none"> • Plakataktion vgl. Oberhaching steigt auf • Plan für sichere Routen - wenig Verkehr • Flyeraktionen

Information zu Verkehrs- und Mobilitätsthemen allgemein über Social Media, Presse, Webseite und LeVa

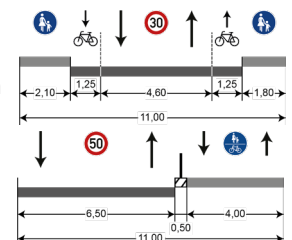


Bemerkungen (Handlungsempfehlung)

Priorität	hoch	Fristigkeit	niedrig	Kosten	bis 5.000 €
Fördermittel	Gemeinde				

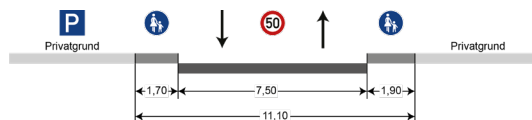
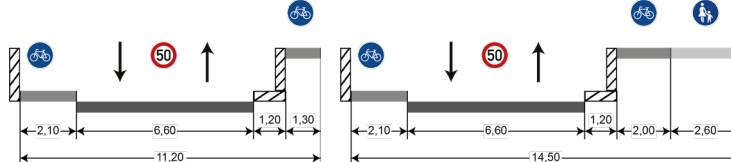
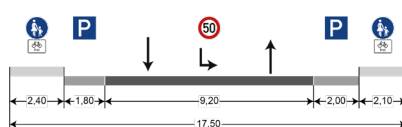
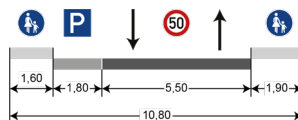
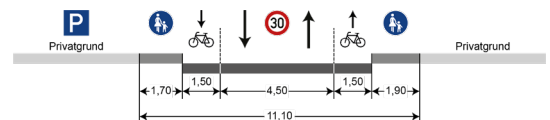
Maßnahme Untersuchung der Radverkehrsführung in der Möschenfelder Straße/ Dorfstraße**Lage****Mängel-
beschreibung****Abschnitt A****Abschnitt B****Abschnitt C****Planungsansatz** Abschnitt A: Piktogrammkeine mit Reduzierung Tempolimit auf 30 km/h**Abschnitt B:**

- Variante 1: Beidseitigen Schutzstreifen mit Reduzierung Tempolimit auf 30 km/h
- Variante 2: Verlegung der Fahrbahn auf der Westseite und Errichtung eines hochgelegten Gemeinsamer Geh- und Radweges mit Trenn-Gitter

**Abschnitt C: Beidseitige Schutzstreifen mit Reduzierung Tempolimit auf 30 km/h****Bemerkungen**

Für detaillierte Informationen und weiterführende Hinweise zu den Knotenpunkten wird auf die Stellungnahme zur Möschenfelder Straße/Dorfstraße verwiesen (Vorbereitende Maßnahme)

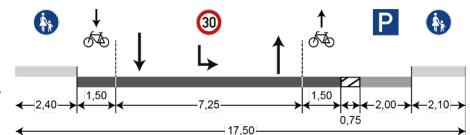
Priorität	hoch	Fristigkeit	niedrig	Kosten	bis 35.000 €
Fördermittel	Gemeindeverkehrsfinanzierungsgesetz, Projektträger Zukunft-Umwelt-Gesellschaft, Nationale Klimaschutzinitiative, Förderprogramm Stadt und Land				

Maßnahme Untersuchung der Radverkehrsführung in der Karl-Böhm-Straße**Lage****Mängel-
beschreibung****Abschnitt A****Abschnitt B****Abschnitt C****Abschnitt D****Planungsansatz** Abschnitt A: Beidseitige Schutzstreifen mit Reduzierung Tempolimit auf 30 km/h**Abschnitt B:**

- Vermeidung der Nutzung des Radweges durch Fußgänger
- Spiegel an östlichen Radweg-Anbindung am Parkplatz Bahnhof installieren

Abschnitt C:

- Beidseitige Schutzstreifen mit Reduzierung Tempolimit auf 30 km/h
- Entfernung Längsparkstände auf der Westseite der Fahrbahn/ Entfallen der Abbiegespur
- Alternative: Piktogrammreihe mit Reduzierung Tempolimit auf 30 km/h

**Abschnitt D: Piktogrammreihe mit Reduzierung Tempolimit auf 30 km/h****Bemerkungen**

Für detaillierte Informationen und weiterführende Hinweise zu den Knotenpunkten wird auf die Stellungnahme zur Karl-Böhm-Straße verwiesen (Vorbereitende Maßnahme)

Priorität	hoch	Fristigkeit	niedrig	Kosten	bis 25.000 €
Fördermittel	Gemeindeverkehrsfinanzierungsgesetz, Projektträger Zukunft-Umwelt-Gesellschaft, Nationale Klimaschutzinitiative, Förderprogramm Stadt und Land				

Maßnahme Untersuchung der Radverkehrsführung in Engstellen und Unterführungen**Lage**

M149.1: Brücke südlich des S-Bahnhofs Baldham

M149.3: Unterführung S-Bahnhof Vaterstetten

M149.4: Unterführung S-Bahnhof Baldham (Westseite)

**Mängel-
beschreibung**

M149.1:

- Konflikte mit Fußgängern
- Angeschlossene Fahrräder auf Brücke
- Verengung zur Brücke schlecht gestaltet

M149.3

- Fahrräder werden häufig an Gittern abgestellt
- Unterführung aufgrund ihrer Engen, unzureichenden Beleuchtung und fehlenden Trennung der Verkehrsteilnehmer konfliktanfällig
- Radhauptroute durch verkehrsberuhigten Bereich

M149.4

- Konflikten zwischen Fuß- und Radverkehr bei S-Bahn-Ankunft
- Übergang und Rampe auf Südseite unübersichtlich
- Radfahrende fahren häufig zu schnell
- Fußgänger nutzen oft die Innenkurve und den Radweg
- Sichere Radverkehrsführung fehlt auf der Westseite



M149.3: Unterführung S-Bahnhof Vaterstetten

Planungsansatz

- Gegenseitige Rücksichtnahme fördern

M149.1: Übergang zur Brücke und Unterführung umgestalten, deutliche Markierung des Fußwegs hervorheben

M149.3:

- Vergleich Maßnahmencluster 2
- Trennung von Rad- und Fußverkehr

M149.4:

- Keine Änderung der Beschilderung in und an der Unterführung
- Für die „sichere Begegnung“: Mittellinie und Richtungspfeile markieren

Bemerkungen

(Vorbereitende Maßnahme)

Priorität	hoch	Fristigkeit	niedrig	Kosten	bis 8.000 €
Fördermittel	Projektträger Zukunft-Umwelt-Gesellschaft, Nationale Klimaschutzinitiative, Förderprogramm Stadt und Land				

Maßnahme Kommunikation**Lage** -

Ziel Begleitung der Einführung und Umsetzung von Maßnahmen durch kommunikative Maßnahmen, für eine Erhöhung der Sichtbarkeit in der Bevölkerung. Kommunikation ist ein wichtiger Bestandteil der Radverkehrsförderung sowie bei der Unterstützung des Wandels des Mobilitätsverhaltens der Bevölkerung hin zur aktiven Mobilität.

Planungsansatz Kampagnen und Veranstaltungen zum Thema Radverkehr durchführen. Z.B.

- Weiterhin Teilnahme am Stadtradeln
- Aktion „Autofrei – ich bin dabei“: 1 Woche Verzicht auf Elterntaxi-Fahrten
- Vorstellen und Testen Bike Wash Anlage
- Radl-Versteigerung/Radl-Flohmarkt/Sattelfest
- Radlcheck am Markttag
- Rollator und Pedelec Training
- Veranstaltung mit Klimabus des Landkreises München
- Einführen Radlino als Open-Air Kino im Sommer
- Fahrradmesse inkl. Fahrradhändler, Testräder, Rikschafahrten
- Repair-Café für Fahrräder unter Einbeziehung von Vereinen
- Mobilitätstage in der Gemeinde oder bei Firmen
- Regelmäßige Bürgerdialoge, Mobilitätsdialoge

Kampagnen zu Verkehrsaufklärung bei Radfahren: Rücksichtnahme, Abstand, Geschwindigkeit

- Emotional ansprechende Kampagne z.B. mit Erfahrungsberichten
- Begleitet mit Plakataktion (vgl. Maßnahme Information)
- Vorträge zum Thema Radverkehr: Sicherheit, Sehen im Alter, Gesundheit

Veranstaltungen in Zusammenhang mit der Einführung von Kampagnen und Informationen für Schüler, Kampagne sicherer Rad-Schulweg durchführen

- Fahrradführerschein beibehalten
- Verpflichtende Aufklärungsveranstaltungen in weiterführenden Schulen
- Gute Sichtbarkeit im Straßenverkehr



Bemerkungen (Handlungsempfehlung)

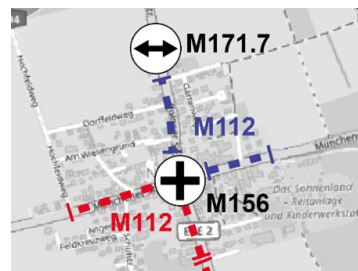
Priorität	hoch	Fristigkeit	niedrig	Kosten	bis 5.000 €
Fördermittel	Gemeinde				

Maßnahme Ortskern Neufarn – Untersuchung der Radverkehrsführung**Lage**

M112: Poinger-/Münchener-/Purfinger Straße

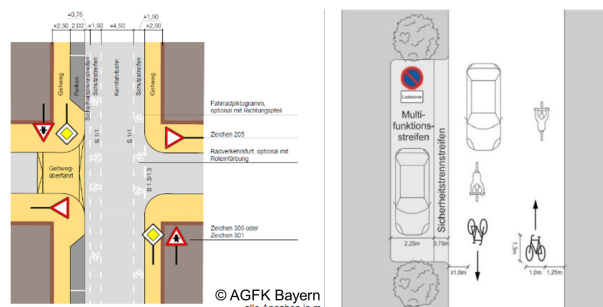
M156: Knotenpunkt Poinger-/Münchener-/Purfinger Straße

M171.7: Poinger Straße

**Mängel-
beschreibung**

M112: Radverkehrsführung im Mischverkehr bei Tempo 50 km/h

M156/M171.7: Keine sichere Querungsmöglichkeit für Radfahrende

**Planungsansatz** M112: Einführung Piktogrammkette/Schutzstreifen

M156: Untersuchung entsprechen Anforderungen

M171.7: Errichtung Mittelinsel (sofern ausreichend Straßenbreite vorhanden ist)

Nur Radverkehr	Fuß- und Radverkehr

© AGFK Bayern

Bemerkungen

(Vorbereitende Maßnahme)

Priorität	hoch	Fristigkeit	niedrig	Kosten	bis 15.000 €
Fördermittel	Gemeindeverkehrsfinanzierungsgesetz, Projektträger Zukunft-Umwelt-Gesellschaft, Nationale Klimaschutzinitiative, Förderprogramm Stadt und Land, Städtebauförderung				

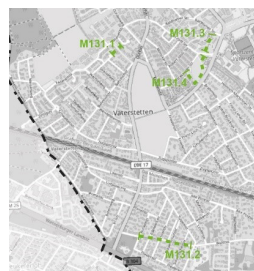
Maßnahme Weitere Netzlücken schließen**Lage**

M131.1: Starenweg

M131.2: Rosengasse

M131.3: Zwischen Baldhamer Straße und Carl-Orff-Straße

M131.4: Bürgerpark

**Mängel-
beschreibung**

M131.1: Radweg zu schmal, Kollision mit Fußgängern

M131.2: Radfahrer müssen an jeder Querstraße Vorfahrt achten bei schlechter Einsehbarkeit

M131.3/M131.4: Fuß- und Radweg nicht als solcher ausgeschildert



M131.1

M131.2

Planungsansatz M131.1: Kein Platz mehr, den Weg breiter zu machen, auf gegenseitige Rücksichtnahme hinweisen

M131.2: Gefahrzeichen errichten (Verkehrszeichen 138-10 und 138-20), Kreuzungsbereich rot markieren

M131.3: Fuß- und Radweg beschildern (wenn das der Fall ist)

M131.4: Fuß- und Radweg beschildern (wenn das der Fall ist)

Bemerkungen

(Vorbereitende Maßnahme)

Priorität	hoch	Fristigkeit	mittel	Kosten	bis 5.000 €
Fördermittel	Projektträger Zukunft-Umwelt-Gesellschaft, Nationale Klimaschutzinitiative, Förderprogramm Stadt und Land				

Maßnahme Anpassung der außerörtlichen Knotenpunkte**Lage** M157: Knotenpunkt EBE 2/Feldweg (zwischen Purfing und Neufarn)

M158: Entlang der EBE 4

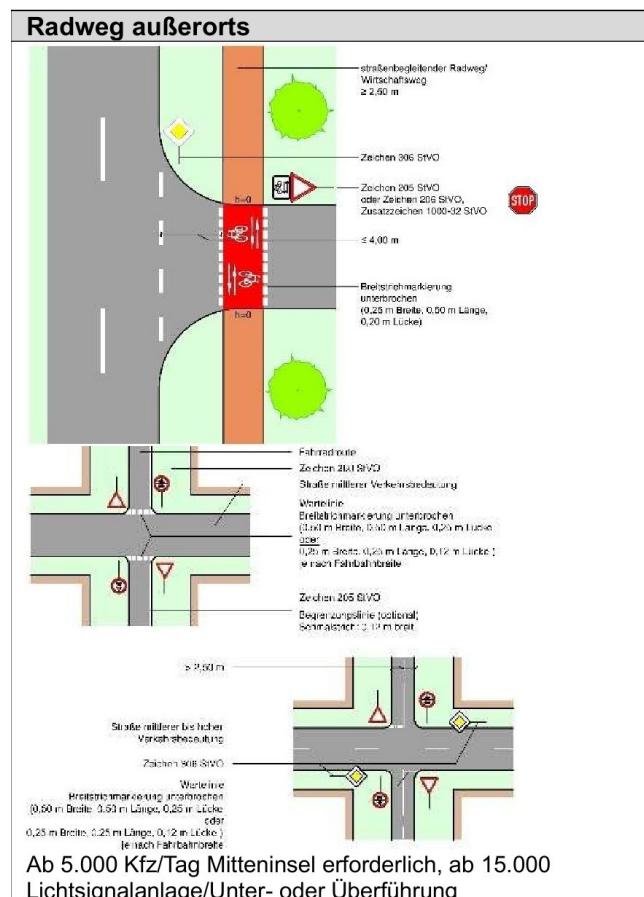
- Querungsstelle Vaterstettener Weg/Parsdorfer Straße
- Knotenpunkt EBE 4/Parsdorfer Straße (zwischen Baldham Dorf und Hergolding)
- Knotenpunkt EBE 4/Purfinger Straße (zwischen Baldham Dorf und Purfing)

M164: Entlang der B 304

- Einmündung Arnikastraße
- Einmündung Alpenrosenstraße
- Einmündung Wankstraße

**Mängel-
beschreibung**

Keine sichere Querungsmöglichkeit für Radfahrende

**Planungsansatz****Bemerkungen** (Vorbereitende Maßnahme)

Priorität	hoch	Fristigkeit	hoch	Kosten	bis 8.000 €
Fördermittel	Projektträger Zukunft-Umwelt-Gesellschaft, Nationale Klimaschutzinitiative, Förderprogramm Stadt und Land				

Maßnahme Ortskern Parsdorf - Untersuchung der Radverkehrsführung**Lage**

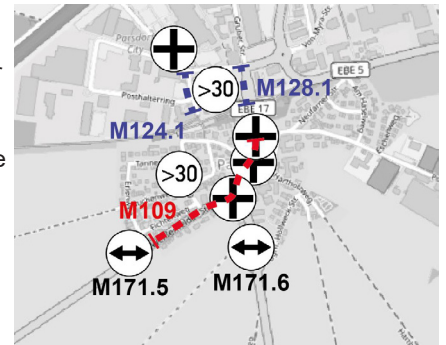
M109: Dorfplatz/Gruber Straße

M124.1: Untersuchung der Radverkehrsführung in der Heimstettener Straße (Parsdorf) Best Western Hotel Erb

M128.1: Untersuchung der Radverkehrsführung in der Gruber Straße (Parsdorf) Zwischen Einmündung Neufarner Straße und Kreuzung Heimstettener Straße

M155:

- Knotenpunkt Dorfplatz/Feldkirchener Straße
- Knotenpunkt Dorfplatz/Hergoldinger Straße
- Knotenpunkt Dorfplatz/Neufarner Straße
- Knotenpunkt Heimstettener Straße (ecke Parsdorf City)



M171.5: Weißenfelder Straße

M171.6: Hergoldinger Straße

**Mängel-
beschreibung**

M109/M124.1/M128.1: Radverkehrsführung im Mischverkehr bei Tempo 50 km/h

M155: Keine sichere Quermöglichkeit für Radfahrende

M171.5: Radfahrer müssen Fahrbahn kreuzen

M171.6:

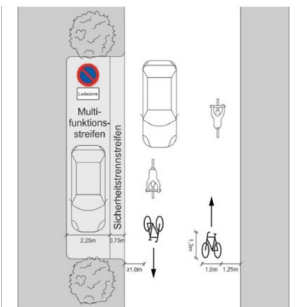
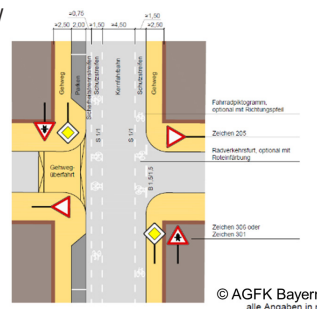
- Radfahrer müssen Fahrbahn kreuzen
- Gegenverkehr nicht einsehbar
- Spiegel kaum wahrnehmbar

Planungsansatz M109/M124.1/M128.1: Einführung Piktogrammkeile/
Schutzstreifen

M155: Untersuchung entsprechend Anforderungen

M171.5/M171.6:

- Errichtung Mittelinsel (sofern ausreichend Straßenbreite vorhanden ist)
- Warnschild „Radfahrer kreuzen“
- Innerörtliche Umfahrung beschildern



Nur Radverkehr	Fuß- und Radverkehr

© AGFK Bayern

Bemerkungen

(Vorbereitende Maßnahme)

Priorität	hoch	Fristigkeit	niedrig	Kosten	bis 18.000 €
Fördermittel	Gemeindeverkehrsfinanzierungsgesetz, Projektträger Zukunft-Umwelt-Gesellschaft, Nationale Klimaschutzinitiative, Förderprogramm Stadt und Land, Städtebauförderung				

Maßnahme Verbesserung der Wegweisung für den Alltagsradverkehr

Lage -

**Mängel-
beschreibung** Die überörtliche Radwegweisung ist gemäß dem Wegweisungskonzept des Landkreises Ebersberg bereits vorhanden und entspricht den bayerischen Standards. Es besteht jedoch Ergänzungsbedarf bei der Aufnahme wichtiger Alltagsziele innerhalb der Gemeinde, wie etwa Rathaus, Bibliothek und Kletterwald.

Planungsansatz Radschilderprüfung



© Bayerisches Staatsministerium für Wohnen, Bau und Verkehr

Bemerkungen (Handlungsempfehlungen)

Priorität	hoch	Fristigkeit	mittel	Kosten	bis 8.000 €
Fördermittel	Landkreis, Gemeinde				

Maßnahme Förderung qualitativer Abstellanlagen für das Fahrradparken**Lage**

M181: S-Bahnhof Vaterstetten

M182: Grund- und Mittelschule Vaterstetten

M183: Humboldt-Gymnasium

M184: S-Bahnhof Baldham

M185: Grundschule Baldham

M186: Allauch Platz

M187: Marktplatz

M188: Kirche Maria Königin

**Mängel-
beschreibung**

M181:

- Anzahl/Qualität der Radabstellanlagen verbesserungswürdig
- Freie Kapazitäten an der neuen Radabstellanlage an der Zugspitzstraße
- Fahrräder auf der Südseite des Bahnhofs und auch Zugspitzstraße oft am falschen Ort abgestellt
- Pflege der Radabstellanlage im Parkhaus verbesserungswürdig (Glasscherben)

M182-M187: Nicht ausreichende Radabstellplätze

M187/M188: Vorhandene Abstellanlagen ungeeignet (Vorderradhalter)

Planungsansatz

M181:

- Beschilderung einführen (Wegweisung Radabstellanlage Projektträger Zukunft-Umwelt-Gesellschafts-pitzstraße)
- Pflege der Radabstellanlagen verbessern
- Langfristig - Umwidmen weitere Parkplätze im Parkhaus zu Radabstellplätzen denkbar

M182-M187: Erweiterung/Errichtung Fahrradabstellanlagen

M187-M188: Ungeeignete Anlagen ersetzen



© Ilco Metall



© Orion Bausysteme



© RUD



© Kienzler

Bemerkungen

(Baumaßnahme)

Priorität	hoch	Fristigkeit	niedrig	Kosten	bis 50.000 €
Fördermittel	Projektträger Zukunft-Umwelt-Gesellschaft, Nationale Klimaschutzinitiative, Förderprogramm Stadt und Land				

Maßnahme Ortskern Weißenfeld - Untersuchung der Radverkehrsführung**Lage**

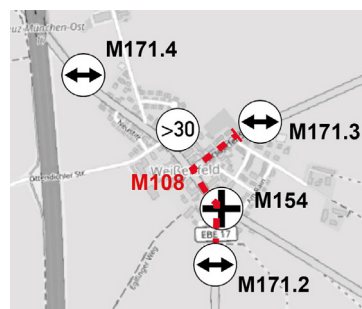
M108: Feldkirchener-/Parsdorfer-/Vaterstettener Straße

M154: Knotenpunkt Vaterstettener-/Feldkirchener Straße

M171.2: Vaterstettener Straße

M171.3 Parsdorfer Straße

M171.4 Feldkirchener Straße

**Mängel-
beschreibung**

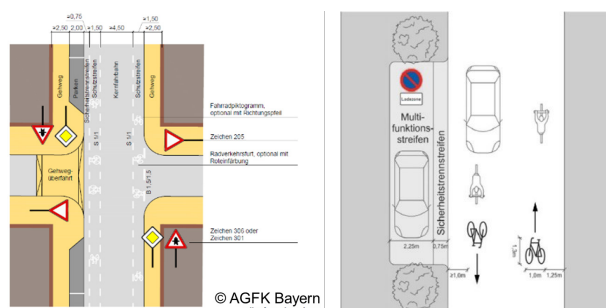
M108: Radverkehrsführung im Mischverkehr bei Tempo 50 km/h (Feldkirchener Straße zwischen Vaterstettener Straße und Ottendichler Straße Tempo-30 Mo-Fr 7-18 h)

M154: Keine sichere Quermöglichkeit für Radfahrende

M171.2: Radfahrer in Richtung Süd müssen Fahrbahn kreuzen

M171.3: Radfahrer in Richtung West müssen Fahrbahn kreuzen, Gegenverkehr nicht einsehbar

M171.4: Radfahrer müssen Fahrbahn kreuzen

Planungsansatz M108: Einführung Piktogrammreihe/Schutzstreifen

M154: Untersuchung entsprechen Anforderungen

M171.2-4:

- Mittelinsel errichten
- Warschild „Radfahrer kreuzen“

Nur Radverkehr	Fuß- und Radverkehr

© AGFK Bayern

Bemerkungen

(Vorbereitende Maßnahme)

Priorität	mittel	Fristigkeit	niedrig	Kosten	bis 12.000 €
Fördermittel	Gemeindeverkehrsfinanzierungsgesetz, Projektträger Zukunft-Umwelt-Gesellschaft, Nationale Klimaschutzinitiative, Förderprogramm Stadt und Land, Städtebauförderung				